

■ 媒体概要 ・ 料金

広告料金	種別	販売単位	秒数	広告料金
	1weekスポット15	1週間	15秒	150,000円
	1weekスポット30	1週間	30秒	270,000円
	26weeksスポット15	26週間	15秒	1,950,000円
	26weeksスポット30	26週間	30秒	3,510,000円

設置車両	埼玉高速鉄道線(埼玉スタジアム線) 埼玉高速鉄道2000系車両(全10編成)
面数	480面
放映期間	1週間 ※放映開始：月曜日
放映時間	始発から終電まで
秒数	15秒または30秒
ロール長	15分(うち1分は業務枠)
素材納品日	放映開始日の5営業日前まで
素材数	15秒 1~3素材(最低表示秒数は5秒とする) 30秒 1~3素材(最低表示秒数は10秒とする)
原稿サイズ(動画)	横1920×縦1080ピクセル
データ納品ファイル形式(動画)	MP4(H.264), WMV9, MPEG2 PS/TS
原稿サイズ(静止画)	横1920×縦1080
データ納品ファイル形式(静止画)	JPEG
ビットレート	8Mbps~20Mbps
フレームレート	29.97fps
音声	なし(「音声なし」での入稿)
申込先	埼玉高速鉄道株式会社 総務部サービス向上課 メール: service-kojo@s-rail.co.jp 電話: 048(749)1621
備考	<ol style="list-style-type: none"> 捨てカット(放映内容の前後に挿入する映像)は不要です。 素材納品のファイル名は判別が出来る内容で納品ください。 各隣接広告商品の競合排除は行いません。 放映権、著作権、肖像権等の理由で放映に適さないものは不可とします。意匠審査がございます。 急遽素材の変更や放映を中止する場合、別途費用がかかります。 鉄道の運転支障・災害等による放映見合せの場合、広告料金の払戻しは原則不可とします。また、最低放映率は緊急・支障時含め、90%といたします。 お申込及び素材納品(入稿)は放映開始日の5営業日前までをお願いします。また、枠数内決定優先となります。 販売状況等調整の都合により、設定販売枠数が増減することがございます。 素材納品日までに入稿できない場合、別途入稿遅延料を頂きます。 音声は出力されませんが、音声データが含まれるデータの素材納品も受け付けします。 4:3での素材納品受付及び原稿サイズの変換は不可とします。

■ その他

メニュー	オプション料金(税別)	備考
ダイナミックオプション (コンテンツ放映)	無償対応	曜日のほか、気象情報等のリアルタイム情報と連動する素材の切替えが可能な商品です。条件や放映パターンについては別途お問合せ願います。
ロール切替	無償対応	最大5切替まで設定可能です。タイム切替との併用はできません。オペレーションやシステムに過度な負担がかかるものはご希望に添えない場合があります。
日にち(曜日)切替	無償対応	
タイム切替	無償対応	最大5切替まで設定可能です。ロール切替との併用はできません。オペレーションやシステムに過度な負担がかかるものはご希望に添えない場合があります。
入稿遅延料	60,000円	放映開始日の5営業日前より後の素材納品(入稿)および急遽素材変更や放映中止依頼、緊急作業をご依頼頂いた場合にご請求いたします。また、放映開始日の3営業日前より後の素材納品(入稿)の場合は、放映開始日に間に合わない可能性もありますので、予めご了承ください。

■ダイナミックビークルスクリーンについて

- ・ダイナミックビークルスクリーンは、東京メトロ南北線、東急目黒線・東横線に乗り入れている埼玉高速鉄道の全車両に取り付けた液晶ディスプレイによる映像広告媒体です。
- ・ディスプレイ面数は合計で480面（従来の2倍）です。1車両あたり8面、全60車両（6車両×10編成）に設置されています。
- ・ディスプレイサイズは18.5インチで、車両内としては最大クラス（通常は17インチ）のサイズです。
- ・鉄道車両内でははじめての、リアルタイムでコンテンツをオンライン更新できるダイナミックデジタルサイネージです。

■走行本数

埼玉高速鉄道、東京メトロ南北線、東急目黒線、東横線による相互直通乗入れで走行しており、全運行本数177本中、埼玉高速鉄道の車両は30.5%の54本です。

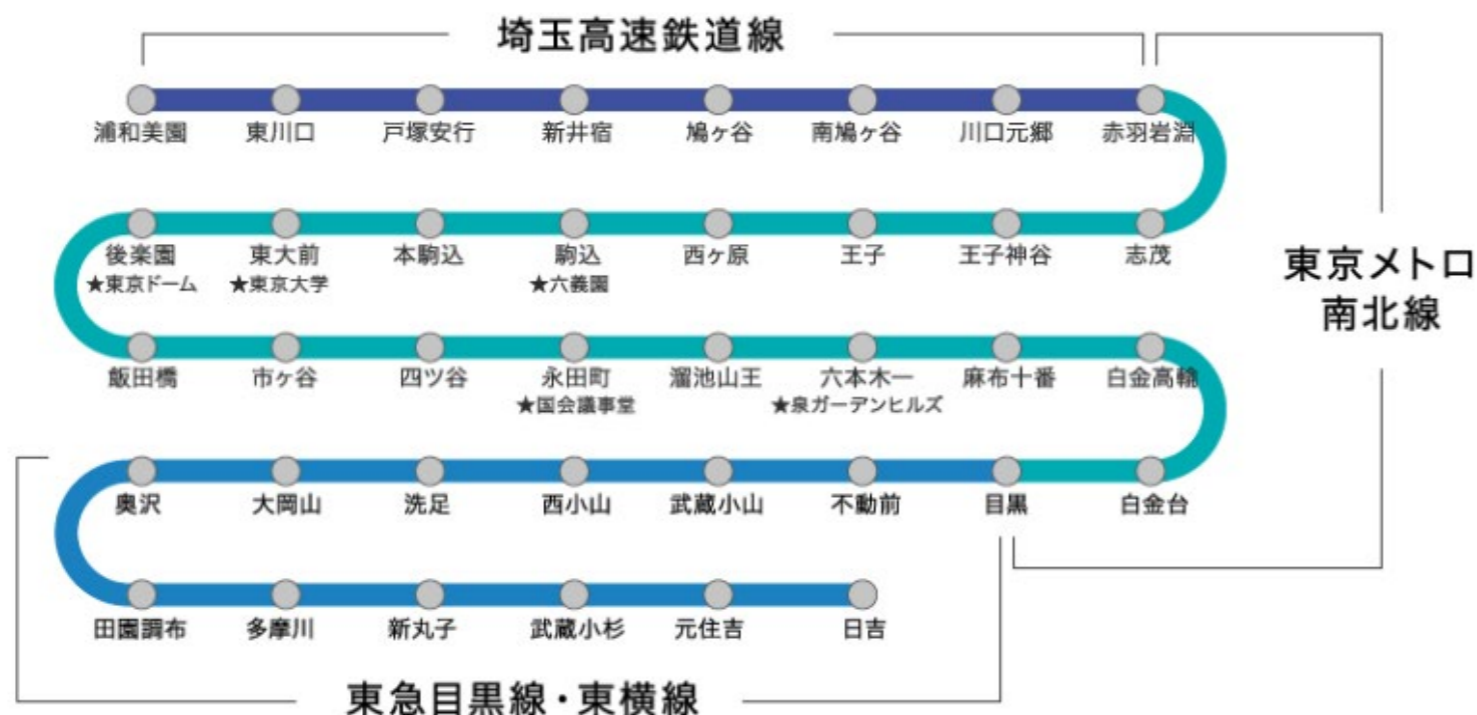
■一日あたりの平均輸送人員

埼玉高速鉄道 11.7万人（2018年度）

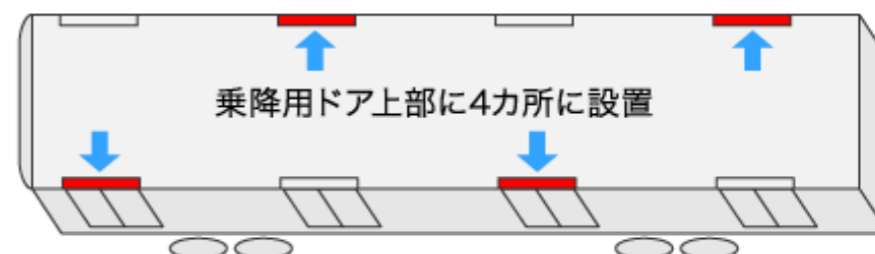
南北線 57.9万人（2018年度）

東急目黒線 38.8万人（2018年度）

埼玉高速鉄道の車両は日吉まで乗り入れています（一部を除く）



18.5インチ16:9 フルHD ツインディスプレイ

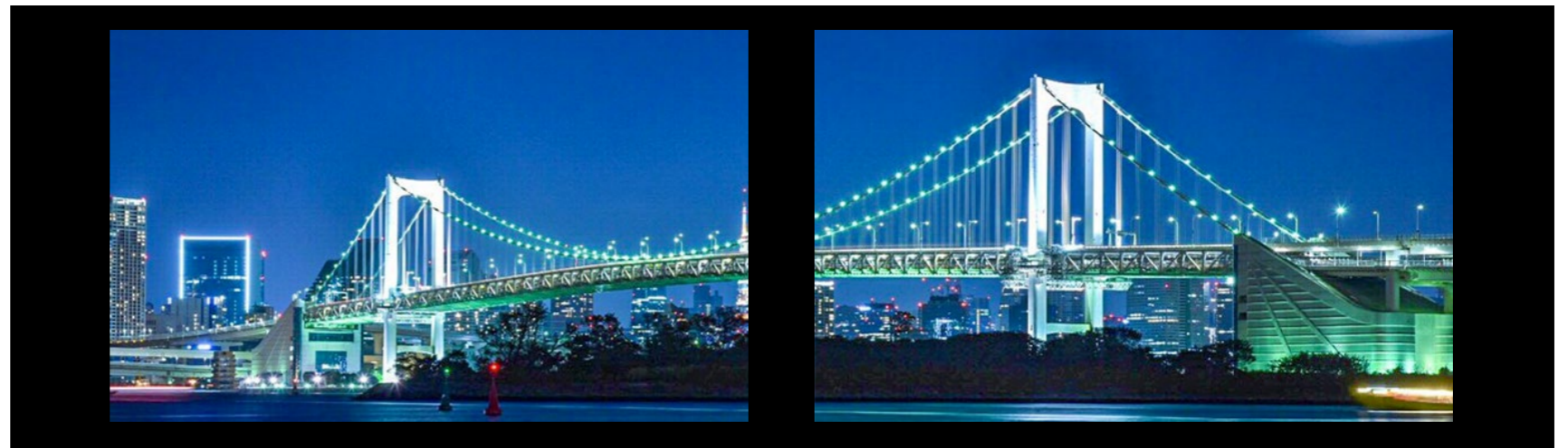


■コンテンツ表示とクリエイティブ（その1）

■多彩なディスプレイ表示に対応

- ・ ドア上のディスプレイ左右2画面を広告として利用できる、国内唯一の車内デジタルサイネージです。
- ・ 同一クライアント様が
 - 「左右に異なるクリエイティブを表示する」
 - 「左右に同じクリエイティブを表示する」
 - 「左右2画面を1つのキャンバスと見立てて、ウルトラワイドなクリエイティブを表示する」といった、インパクトある訴求が可能です。

2画面を1キャンバス



2画面にそれぞれの映像



■コンテンツ表示とクリエイティブ（その2）

■LTEによる常時接続によって、インターネットからリアルタイムで情報を取得可能

- ・天気などの情報を取得してコンテンツを動的（ダイナミック）に変化させる事が可能
- ・将来的に5G対応予定
- ・企画段階にて実現可能性および費用についてご相談ください

気象情報との連動

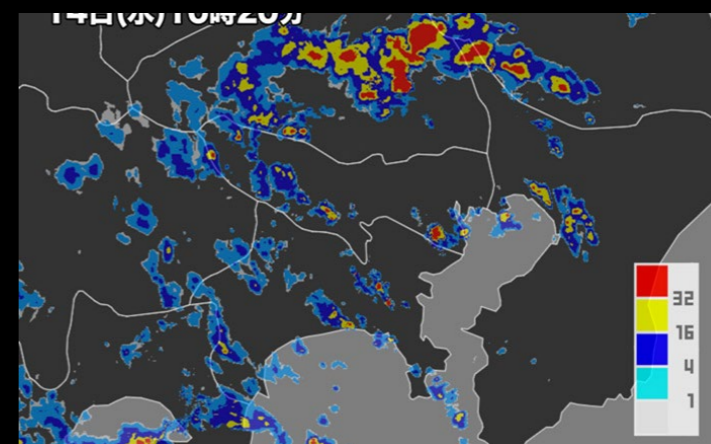
(例)

- ・天気 : ヘアケア、ランドリー
- ・気温 : 飲料水、美容
- ・開花 : 新春商品、祝い事

雨が降ってきました。

収まるまで

●●喫茶で一息いかがですか？



システムとの連動

(例)

- ・在庫 : 映画館やイベントの空席
- ・価格 : ドンキのAmazon価格比較
- ・SNS : キャンペーン連動

●●●●
the movie

4.1
ROADSHOW

●●●●
the movie

沿線映画館
本日の空き情報

▲▲シネマ浦和美園

SCREEN9

20:40 ~ 22:55
レッドショー
◎ 余裕あり

SCREEN10

10:00 ~ 12:15
◎ 余裕あり

13:00 ~ 15:15
◎ 余裕あり

15:45 ~ 18:00
◎ 余裕あり

18:30 ~ 20:45
◎ 余裕あり