

第10回

かんと  
みんてつ  
全41駅

# スタンプラリー

## 千葉エリア

スマートフォンで参加!  
鉄道でめぐって地域を発見!



粟又の滝

**[対象駅] 12駅**

開催期間 **2020年9月17日(木) ~ 2021年1月15日(金)**

### 新京成電鉄



ピンクいろの  
きれいなしんがたでんしゃ  
80000形  
[対象駅:くぬぎ山]

### 流鉄



5つのいろがある  
ながれやません  
5000形  
[対象駅:流山]

### 東葉高速鉄道



とうきょうメトロとうざいせん  
にものりいれている  
2000系  
[対象駅:飯山満]

### 千葉都市モノレール



2012ねんから  
かつやくしている0形  
「アーバンフライヤー」  
[対象駅:穴川]

### 成田高速鉄道アクセス



このくかんでは  
じそく160キロではしる  
「スカイライナー」  
[対象駅:成田湯川]

### 成田空港高速鉄道



なりたくこうを  
めざしてはしる  
「スカイライナー」  
[対象駅:成田空港]

### 芝山鉄道



にほんいちみじかい  
しばやまてつどうの  
3500形  
[対象駅:芝山千代田]

### 小湊鐵道



SLをモチーフにした  
ディーゼルきかんしゃ  
「ぼうそうさとやまトロッコ」  
[対象駅:海士有木]

### いすみ鉄道



なのはないろの  
れっしゃで  
ぼうけんにてかけよう  
[対象駅:上総中川]

### 銚子電気鉄道



けいおうでんてつを  
はっていた  
2000形  
[対象駅:海鹿島]

### 北総鉄道



はねだくこうにも  
のりいれている  
7500形  
[対象駅:秋山]

### 京葉臨海鉄道



かもつをはこぶ  
KD60形  
ディーゼルきかんしゃ  
[対象駅:蘇我]

## 必ずもらえる

### 千葉エリア 3駅達成賞!

12駅(エリア全駅) 達成賞  
抽選でオリジナル文具セット  
が当たる

2021年1月21日応募締切



#### 3駅達成賞

かんとうみんてつオリジナルクリアファイル

全員

#### 12駅(エリア全駅) 達成賞

かんとうみんてつオリジナル文具セット

抽選  
50名様



#### 4エリア41駅(全駅) 達成賞

かんとうみんてつオリジナル全駅達成認定証

全員



関東鉄道協会  
オリジナルキャラクター  
ミーカ

4つのエリアで  
同時開催しているよ!

スタンプラリーの参加登録はこちらのQRコードからアクセス

または <https://webcp.jp/mintetsu2020/>へ

※QRコードは株式会社デンソーウェブの登録商標です。



歩きながらのスマートフォンの操作は非常に危険です。絶対におやめください。

第10回

かんとう  
みんてつ

全41駅

# スタンプラリー

## 千葉エリア



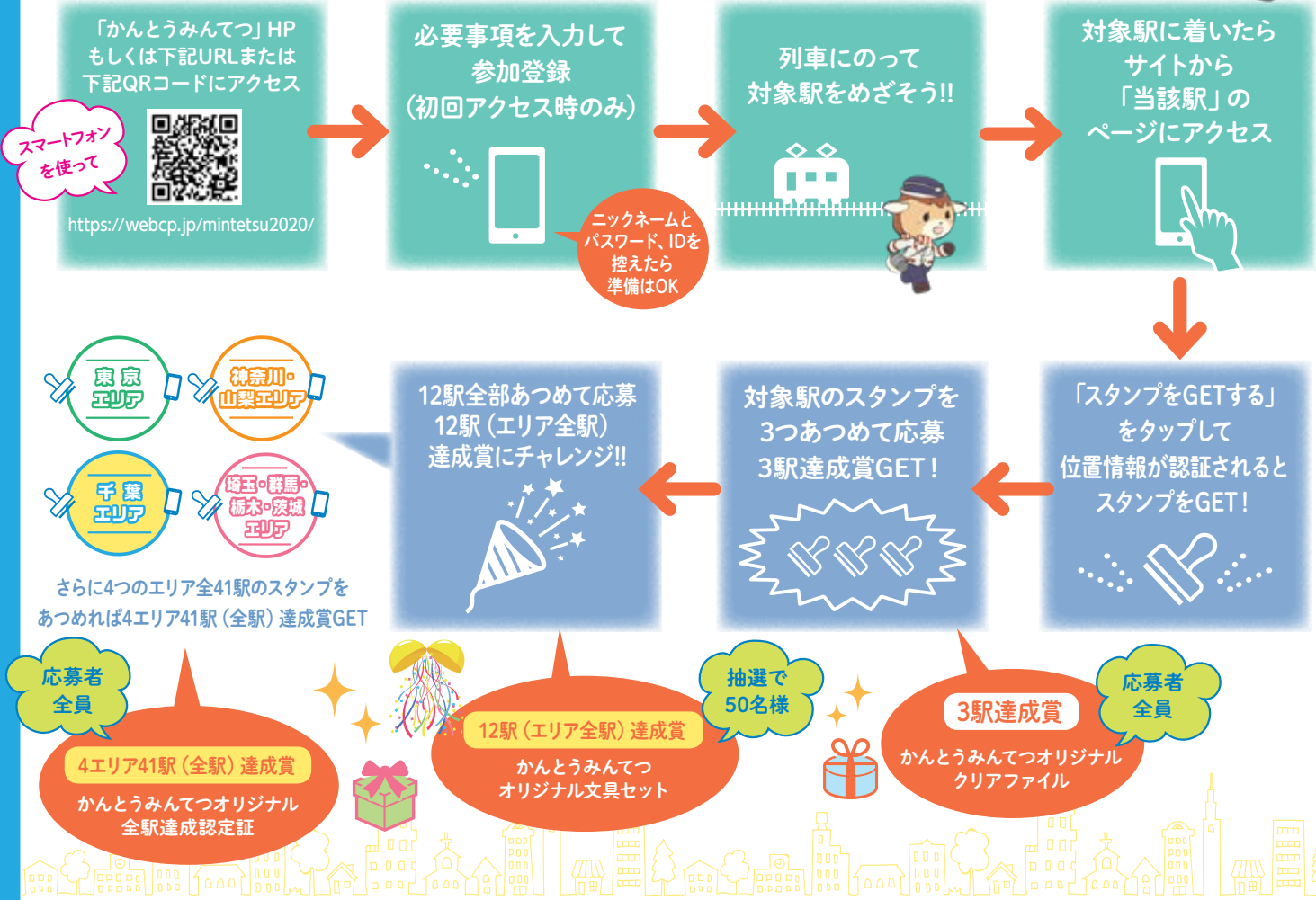
開催期間

### 2020年9月17日(木) ~ 2021年1月15日(金)

スマートフォンを使って  
スタンプをあつめよう



スタンプラリーの参加方法 おうちのみによんでもらおう



【注意事項】

- ※本スタンプラリーはスマートフォン(iOS 13.0以上、Android OS 5.0以上)に対応しています(一部の機種は非対応です)。上記端末に初期搭載されているブラウザをご利用ください。
- ※PCおよびタブレット、フィーチャーフォンは非対応です。
- ※ご参加の際はCookieの受け入れ設定を有効にしてください。無効のままご参加されると、スタンプ情報が保持されませんのでご注意ください。
- ※Cookieが無効となった場合はニックネームとパスワードで再度ログインを行ってください。
- ※GPS機能がない端末の場合、スタンプが取得できませんのでご注意ください。
- ※スタンプラリーへのご参加は無料ですが、交通費、通信料等はお客様のご負担となります。
- ※スタンプラリーの内容・開催期間は予告なく変更・中止される場合がございますので、予めご了承ください。
- ※各エリアのうち、1つ、2つ、もしくは3つのみのご参加も可能です。
- ※各エリアの3駅達成賞、4エリア41駅(全駅)達成賞の参加特典のご応募・引き換えは、各エリアおよび全駅につきお1人様1回限りとさせていただきます。
- ※各エリアのエリア全駅達成賞のご応募は、各エリアにつきお1人様1回限りとさせていただきます。

※抽選賞品の当選者に関する発表は、賞品の発送をもってかえさせていただきます。

【個人情報の取り扱いについて】

- ※応募に際して提供された個人情報は、各賞の賞品発送、各エリアのエリア全駅達成賞の抽選、応募者への必要事項の連絡および主催者等からの各種イベントのご案内のみに使用するものとし、他の目的で使用することはありません。また、上記目的達成のために個人情報の取り扱いを外部に委託する場合は、当協会の規程に基づき、要件を満たした法人等のみ委託を行い、適切な管理に努めます。
- 【新型コロナウイルス感染拡大防止について】
- ※マスクを着用し、会話は控えめにしましょう。
- ※こまめに手洗い、手指の消毒をしましょう。
- ※大人数での参加は控え、「密」になるのを避けましょう。
- ※混雑する時間帯の利用は避けましょう。
- ※体調が悪いときは無理をしないで出かけるのはやめましょう。
- ※車内換気にご理解ご協力ください。
- ※感染拡大状況によって、企画を中止または中断する場合があります。





# スタンプ対象駅 親子で楽しむ 観光情報



## 大谷口歴史公園

戦国時代に、高城氏一族が築いた小金城の跡につくられた公園だよ。いまも畝堀(うねぼり)などの遺構がのこってるよ。

**アクセス**  
流鉄流山線 小金城趾駅下車徒歩6分



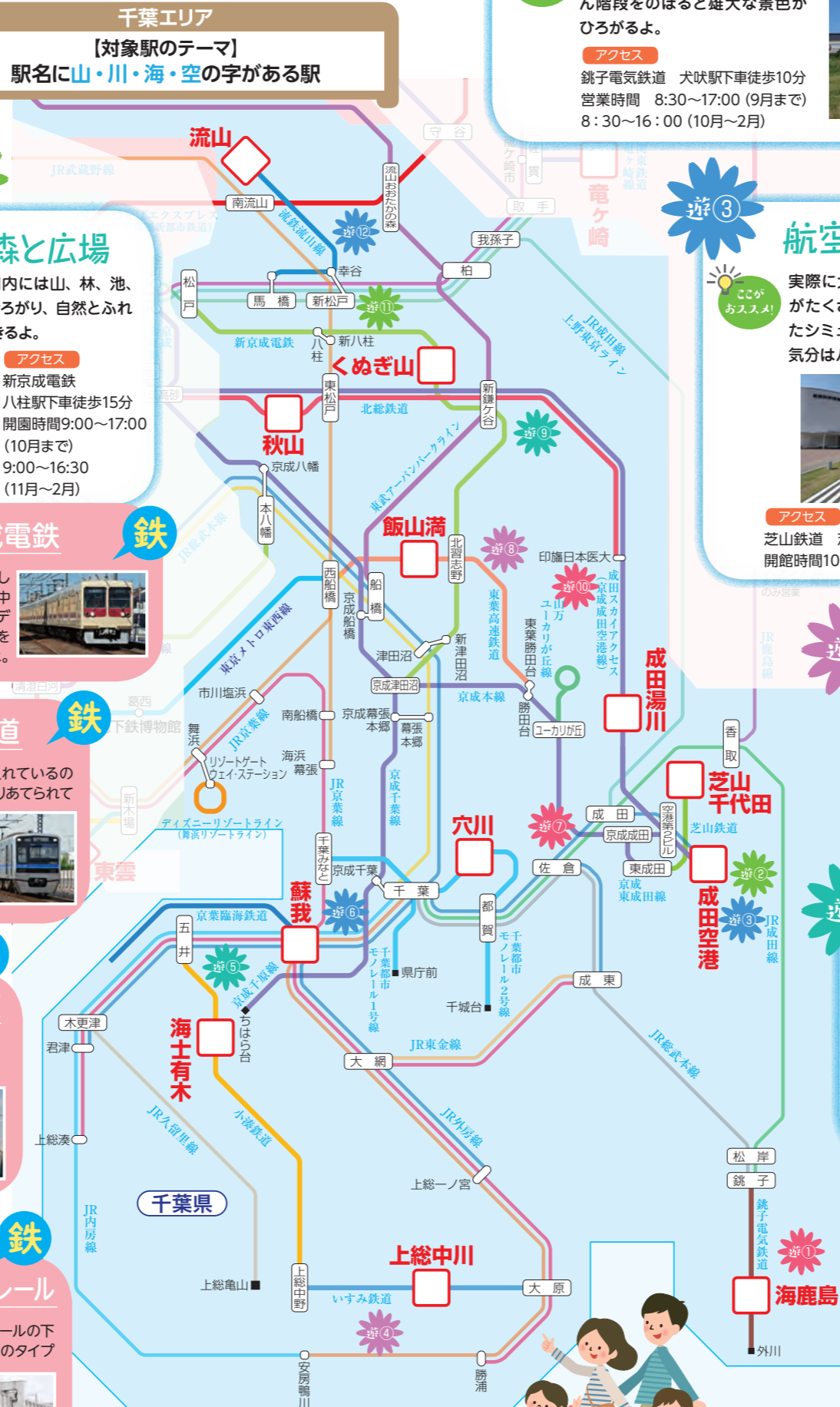
## 21世紀の森と広場

緑ゆたかな園内には山、林、池、田園風景がひろがり、自然とふれあうことができるよ。

**アクセス**  
新京成電鉄 八柱駅下車徒歩15分  
開園時間9:00~17:00 (10月まで)  
9:00~16:30 (11月~2月)



千葉エリア  
【対象駅のテーマ】  
駅名に山・川・海・空の字がある駅



## 犬吠埼灯台

関東・銚子半島の最東端。その岬にある白い灯台、99段のらせん階段をのぼると雄大な景色がひろがるよ。

**アクセス**  
銚子電気鉄道 犬吠駅下車徒歩10分  
営業時間 8:30~17:00 (9月まで)  
8:30~16:00 (10月~2月)



## 成田空港

日本の表玄関の成田空港。世界各国からやってくる色とりどりの飛行機を見にいこう。



**アクセス**  
成田空港高速鉄道 成田空港駅、空港第2ビル駅直結

## 銚子電気鉄道

犬吠駅の売店では名物の「ぬれせんべい」や「まずい棒」などユニークなお菓子やグッズが買えるよ。



## 航空科学博物館

実際に大空を飛んでいた飛行機がたくさん展示されてるよ。またシミュレーターの操縦体験で気分はパイロット。



**アクセス**  
芝山鉄道 芝山千代田駅下車バス7分  
開館時間10:00~17:00 (入館は16:30まで)



## 芝山鉄道

3500形は1編成のみで京成線に乗り入れているので、ここで乗れたらラッキーだよ。



## いすみ鉄道

土曜日や休日にはなつかしい国鉄型の気動車に乗ることができるよ(乗車には運賃のほか急行料金が必要・運転日注意)。



## 松虫姫公園

自然ゆたかな広い園内では雑木林を散策したり昆虫の観察もできるよ。秋には紅葉もきれいだよ。

**アクセス**  
成田高速鉄道アクセス 印旛日本医大駅下車すぐ



## 成田高速鉄道

京成上野と成田空港を結ぶ特急スカイライナーが最高速度160km/hで走ることができる路線だよ。



## ふなばしアンデルセン公園



5つのゾーンにわかれていて、中でも花の城ゾーン「キッズガーデン」は楽しい遊具もあり親子であそべるエリアだよ。

**アクセス**  
北総鉄道 小室駅下車バス16分  
開園時間9:30~16:00 (時季により異なる)



## 京成バラ園

園内にあるローズガーデンを中心に、ローズショップやレストランなどバラをコンセプトにした施設があるよ。



**アクセス**  
東葉高速鉄道 八千代緑が丘駅下車バス5分、徒歩15分  
営業時間9:00~17:00 (季節により変更あり)



## 千葉市動物公園

立ったすがたがかわいいレッサーパンダ「風太くん」で話題となった動物公園。さまざまな動物たちと出会うことができるよ。



**アクセス**  
千葉都市モノレール2号線 動物公園駅下車徒歩1分  
開園時間9:30~16:30 (入園は16:00まで)

## 北総鉄道

いろいろな車両が乗り入れているので、会社ごとに番号がわりあてられているよ。ちなみに北総鉄道は7000~9000番台なんだ。



## 東葉高速鉄道

2000系は乗り入れ先の東京メトロ東西線05系と同じタイプだけど、帯の色のちがいで見分けられるよ。



## 千葉都市モノレール

「けんすい式」という車体がレールの下にぶら下がるモノレールで、このタイプでは世界でいちばん長い路線だよ。



## 栗又の滝

養老渓谷上流にあるこの滝は、すべり台のようにゆるやかに流れ落ちるんだ。秋になると紅葉がきれいだよ。



**アクセス**  
いすみ鉄道 上総中野駅下車バス17分



## 千葉こどもの国キッズダム

自然にふれあひながら1日中あそべる子供の楽園。恐竜ランドもオープン!ワクワクドキドキがまっているよ。



**アクセス**  
小湊鉄道 海士有木駅下車徒歩15分  
開園時間 9:30~16:30 (3月~10月) 9:30~16:00 (11月~2月)



## 千葉県立中央博物館生態園

自然の中で生きものの暮らしぶりが見られる野外博物館。房総の森や林、草原が再現されているよ。



**アクセス**  
京葉臨海鉄道 蘇我駅下車バス8分  
開園時間10:00~16:30 (入場は16:00まで)



## 小湊鉄道

窓つきや窓なしのトロッコ客車をSL型のディーゼル機関車が引く「房総里山トロッコ」が走るよ(乗車は事前予約が必要・運転日注意)。



## 京葉臨海鉄道

青い色のディーゼル機関車はみんな同じに見えてもちょっとずつちがうのがわかるかな。KD60形は京葉臨海鉄道オリジナルの機関車だよ。



※各施設、各鉄道の博物館へお出かけの際は、最新の営業・開館状況をご確認ください。

※親子で楽しむ観光情報はスタンプ対象駅の路線を利用される場合を想定して掲載していますが、路線の駅が必ずしも各施設の最寄り駅ではありません。

※パンフレットに掲載の写真はイメージです。