

# スタンプ対象駅

10駅

## 上毛電気鉄道

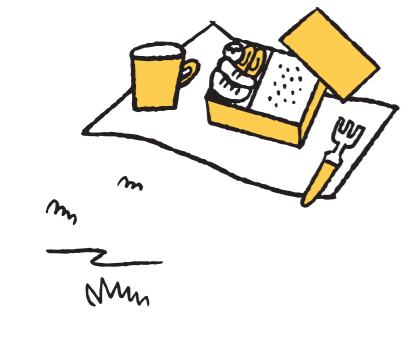
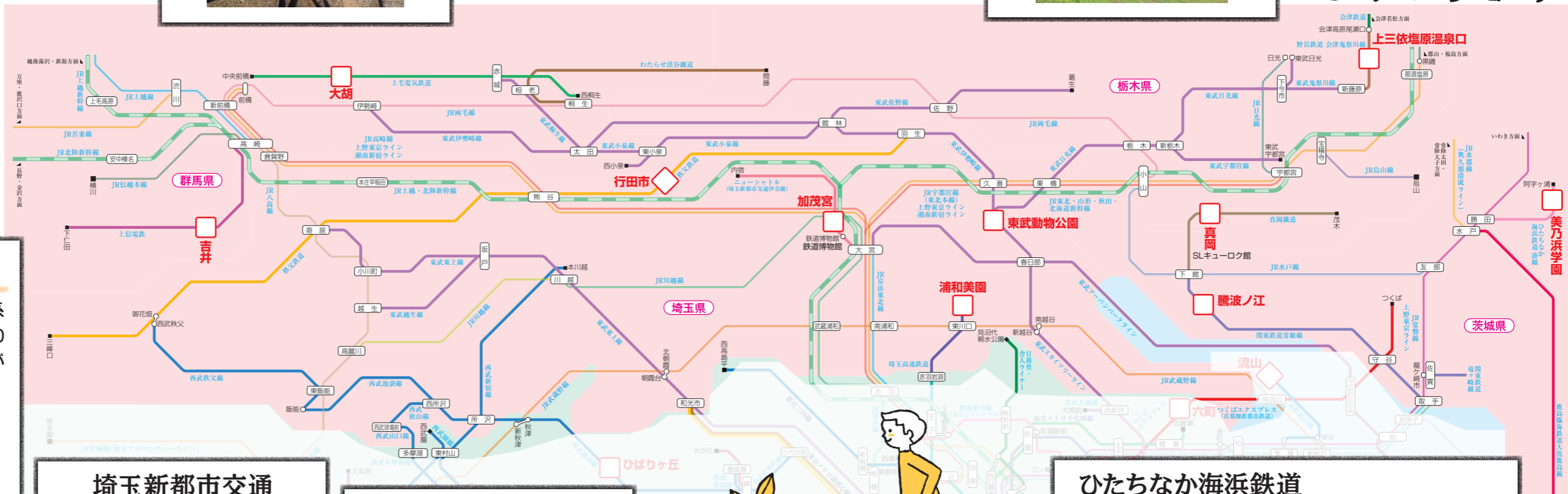
デキ3021は1929年製の電気機関車で、東急からやってきたんだ。大胡の車庫に保存されてイベントなどで公開されているよ。

## 野岩鉄道

野岩鉄道6050型は東武鉄道6050型と区別なく使用されているので、直通以外にも日光線など他の路線を走ることもあるんだよ。

## 真岡鐵道

C12形で唯一現役なのが「SLもおか」で活躍しているC12 66なんだよ。  
\*乗車は事前予約が必要・運転日注意



## 上信電鉄

700形はもとはJR東日本の107系なんだよ。上信電鉄では5編成(10両)が活躍していて、1編成ずつ色がちがうんだ。

## 埼玉新都市交通

最新型の2020系はグッドデザイン賞に選ばれているんだ。1編成ごとに色が違い、現在は5本の2020系が活躍しているんだよ。

## 東武鉄道

SL大樹は下今市～鬼怒川温泉間を走っているんだ。ほかに下今市～東武日光間を走るSL大樹「ふたら」も運転されているよ。  
\*運転日注意

## 埼玉高速鉄道

東川口駅のロータリーには、埼玉高速鉄道のトンネルをほり進めた「シールド」という機械のかたちをしたモニュメントがあるよ。

## ひたちなか海浜鉄道

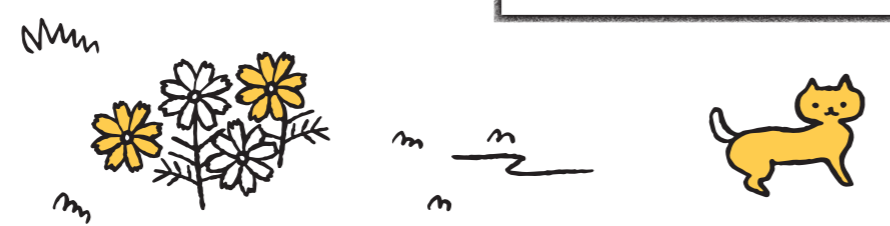
キハ3710形は35年ぶりに新造された車両で、形式は「みなと(3710)」の語呂合わせなんだよ。  
\*現在、車体は広告ラッピングされて運行中

## 秩父鉄道

C58形がけん引する「SLパレオエクスプレス」が熊谷～三峰口間を走っているよ。  
\*2月上旬～12月上旬の土休日を中心に運転

## 関東鉄道

毎月第3土曜日と翌日曜日には「とばのエステーションギャラリー」が開催され、Nゲージ模型運転などが体験できるよ。



※パンフレットに掲載の写真はイメージです。