



日光御成道を歩きます



日光御成道の宿場町、鳩ヶ谷の中心にあり、街道沿いには老舗が建ち並んでいます。改札内には利用客から譲渡された鳩ヶ谷文庫が置かれています。

埼玉県川口市大字里1650-1
☎048-287-2011
地下駐車場、エスカレーター、エレベーターAED、多目的トイレ、オストメイト

鳩ヶ谷駅



SKIPシティ
映像ミュージアム、映像公開ライブラリーなどが利用できる彩の国デジタルプラザ、川口市立科学館、彩の国くらしプラザなどからなる複合施設です。(一部有料)
川口市上青木3-12-18
開館時間 各施設別(要問合せ)
休館日 月曜日(祝日の場合は翌日)、年末年始



映像公開ライブラリー ☎048-268-8000



映像ミュージアム(有料) ☎048-265-2500



川口市立科学館(有料) ☎048-262-8431



彩の国くらしプラザ ☎048-261-0993

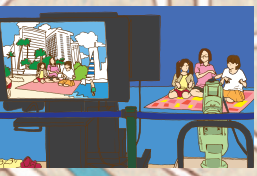
鳩ヶ谷駅のスタンプを押してSKIPシティへ行こう!

SKIPシティ映像ミュージアムの受付でこの冊子を提示すると、記念品をプレゼント。
※数に限りがございます。ご了承ください。

日光御成道コース 3.8km / 1時間11分 217kcal

0m 200m 400m 600m

SR駅 飲食店 トイレ バス停
おすすめコース バス路線



SKIPシティへは「総合高校経由川口駅東口」行き/「上青木小学校」下車でお越しください。鳩ヶ谷駅より約9分

川口駅東口行きバス

←川口駅東口行きバス SKIPシティへ



レストラン三星

本格フレンチレストラン。素材にこだわり、全て無添加、手作り。牛肉は、牧場から直送のものを使用。素材の味を大事にし、体に優しいフレンチが楽しめます。

川口市里1230-2
営業時間 11:30~13:30(LO)15:00(CL)
17:30~20:00(LO)21:30(CL)
休業日 月、不定休あり
☎048-286-5556



オルブポートミカド

地元で愛される老舗のベーカリー。具だくさんのサンドウィッチが多種類用意されている人気店。パンの種類も豊富です。

川口市坂下町2-2-20
営業時間 6:00~18:00
休業日 水曜日・第1・第3木曜日
☎048-284-6086



肉匠さわた

牛肉は国産黒毛和牛、豚肉は埼玉、鶏肉は群馬と、産地と肉質にこだわった精肉店。コロッケ、メンチカツやサラダなどの総菜の品揃えも豊富で美味しい。

川口市桜町1-13-27
営業時間 10:00~19:00
休業日 日曜日・祝日 ☎048-284-7628

御成坂公園からくり時計



Hatogaya Station



御成坂公園からくり時計

将軍が日光東照宮に参詣する際に利用された日光御成道沿いの小さな公園に設置されたからくり時計。1日5回人形たちが音楽とともに大名行列を繰り広げます。

川口市鳩ヶ谷本町1-1
☎048-242-6337(川口市公園課)



鳩ヶ谷氷川神社

1394年創建と伝えられる鳩ヶ谷の総鎮守。徳川家康の奥州出陣に際して当社で休息したとの故事もあります。御神水の「夫婦桶」は縁結びや夫婦円満の象徴とされています。

川口市鳩ヶ谷本町1-6-2 ☎048-284-3838



玉龍山 法性寺

小高い丘の上に建つ曹洞宗の寺院。シラカシやアカシデなどで構成される境内林は保全緑地に指定されており、スタジヤクスノキの大きな木が目印です。

川口市桜町1-11-51 ☎048-283-1281