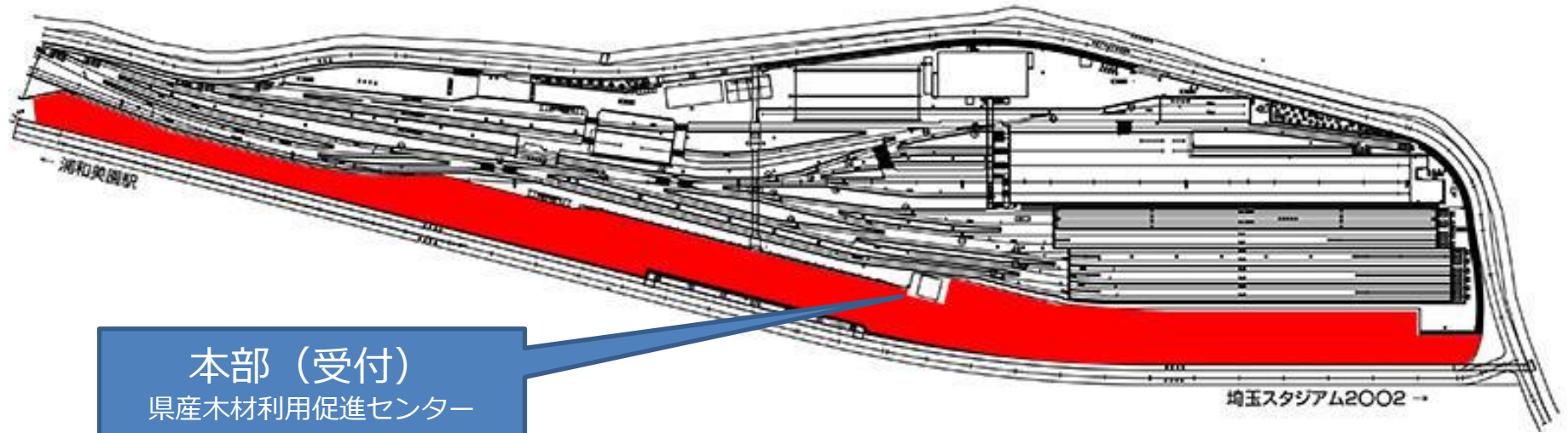


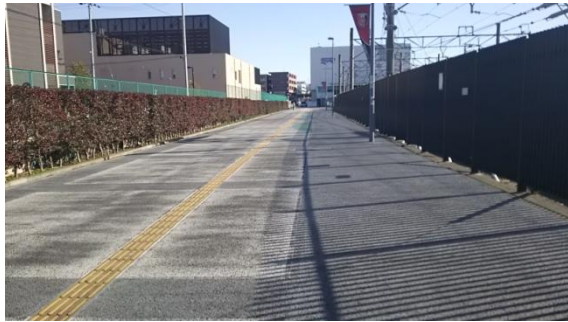
自動運転実証実験 ～浦和美園歩行者専用道路～

- 1 所在地：埼玉県さいたま市緑区美園4-12隣接地
(埼玉高速鉄道線 浦和美園駅 隣接私有地)
浦和美園駅から埼玉スタジアム2002を結ぶ
歩行者専用道路、サッカー試合時にスタジアム観
戦者の往復のアクセス道として供用
- 2 敷地面積：12,649.48m²
- 3 敷地延長：約700m
- 4 敷地幅員：最大幅員約22m、最小幅員約8m
- 5 高さ制限：約3m (埼玉スタ側)にゲートあり)

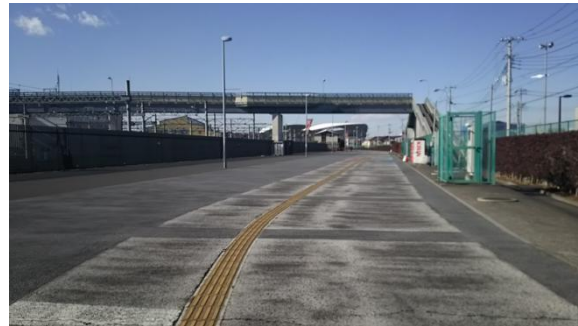
歩行者専用道路全体図



本部（受付）
県産木材利用促進センター



駅付近部分

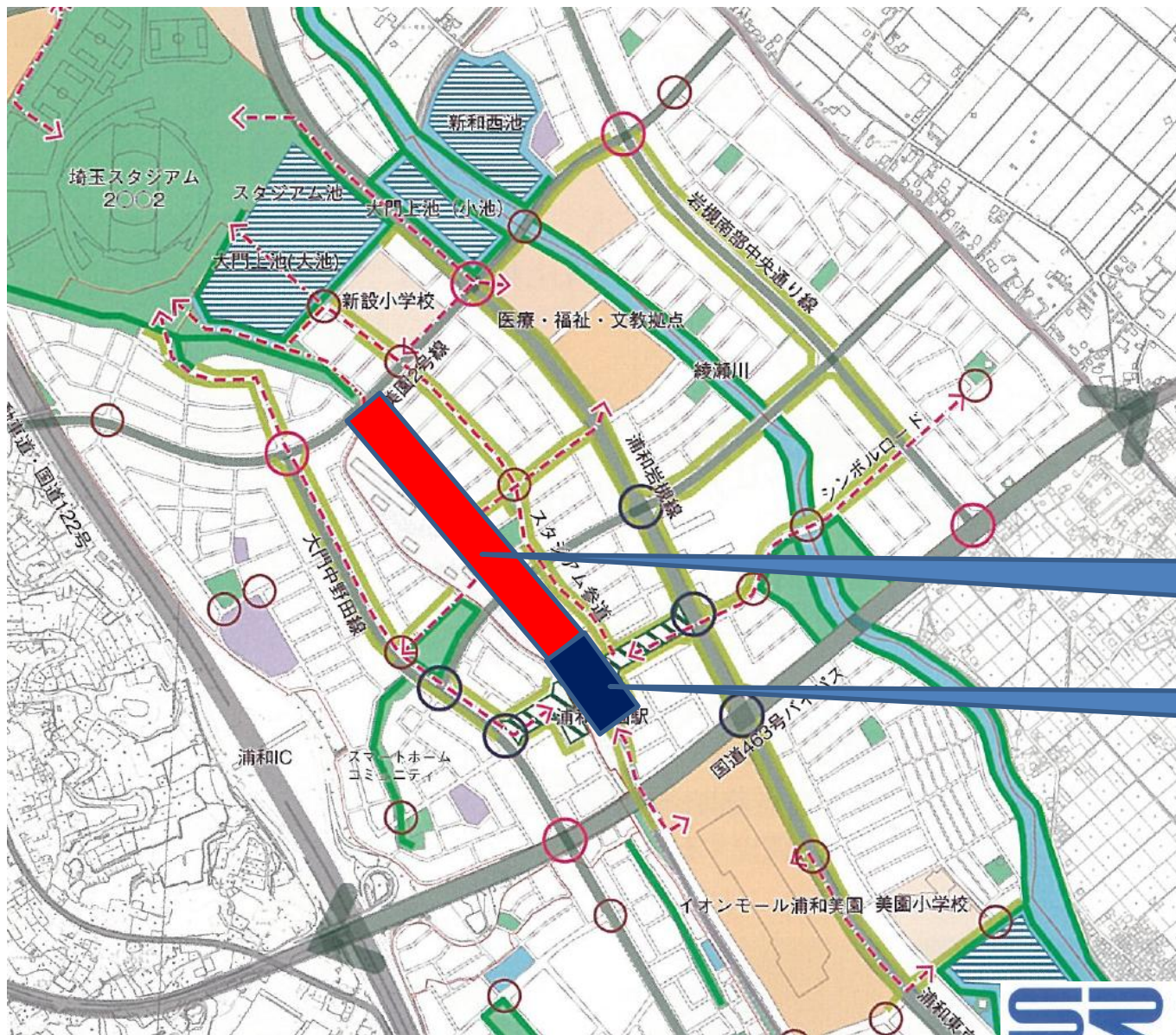


中央部分



スタジアム側部分

浦和美園歩行者専用道路の関係位置図



浦和美園
歩行者専用道路

浦和美園駅

自動運転実証実験使用車両 「低速電動小型バス eCOM-10」

自動運転レベル4相当技術搭載・テストドライバーが同乗して走行実験

